

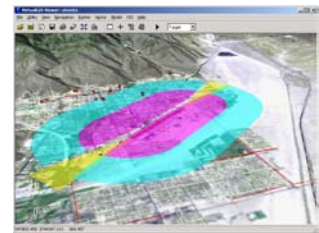
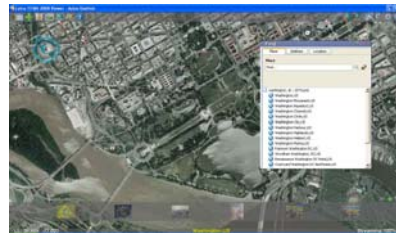


MFB-GeoConsulting Defence & Security Seminar 2012

9. Mai 2012, Messen

Programm

Termin: Mittwoch, 9. Mai 2012
Zeit: 09:00 – 16:30 Uhr
Ort: Seminarraum MFB-GeoConsulting
 Eichholzstrasse 23
 3254 Messen
Anfahrt: <http://www.mfb-geo.com/spip.php?article8>



Begrüssung

09:15 – 09:30	<p>Intergraph / ERDAS & MFB-GeoConsulting - strategische Ausblicke: Was bedeutet der Lösungsansatz „Dynamic GIS“ von Intergraph in unserem Umfeld.</p> <p><i>Dr. Michael F. Baumgartner (Geschäftsführer MFB-GeoConsulting)</i></p>
---------------	--

Teil 1: Focus Geodaten versch. Sensoren für sicherheitsrelevante Fragestellungen

09:30 – 09:50	<p>From Sensor to Soldier (1): Ein Überblick über neueste Entwicklungen in der Erdbeobachtung für Rapid Mapping, Risk Assessment, Defence Intelligence, ect.</p> <p><i>Dr. Michael F. Baumgartner (Geschäftsführer MFB-GeoConsulting)</i></p>
09:50 – 10:00	<p>From Sensor to Soldier (2): Immer mehr Sensoren, immer mehr Daten, immer mehr Richtlinien – wie stellen wir uns als Rasterexperten dieser Herausforderung ?</p> <p><i>Dr. Michael F. Baumgartner (Geschäftsführer MFB-GeoConsulting)</i></p>
10:00 – 10:15	Allgemeine Diskussion (Teil 1)
10:15 – 10:45	Kaffee/Tee – Pause



Authorized Reseller

MFB-GeoConsulting GmbH
 Eichholzstrasse 23, CH – 3254 Messen
 T: +41 (0)31-765 5063, F: +41 (0)31-765 6091
 E: contact@mfb-geo.com
www.mfb-geo.com





MFB-GeoConsulting Defence & Security Seminar 2012

9. Mai 2012, Messen

Programm

Teil 2: Focus Geodatenprozessierung mit ERDAS/Intergraph SW für sicherheitsrelevante Fragestellungen

	Produkte: News ERDAS SW 2012
10:45 – 11:15	Ein Blick in die Zukunft: ERDAS 2012 und Perspektiven der Integration von ERDAS in Intergraph. <i>Dr. Martin Sauerbier (MFB-GeoConsulting)</i>
11:15 – 11:45	Grundlagen des Bilddaten-Streamings mit ERDAS 2011 ECW (Formate, Kompression, Beispiele, Plug-in für ArcGIS Desktop & Server, ect.) <i>Dr. Martin Sauerbier (MFB-GeoConsulting)</i>
12:00 – 14:00	Gemeinsames Mittagessen im Restaurant Löwen, Messen

Teil 3: Focus Geospatial-Intelligence Management anhand von Anwendungsbeispielen und Lösungen

14:00 – 14:15	Produkt oder Lösung - Wir sind Ihre Partner <i>Dr. Michael F. Baumgartner (Geschäftsführer MFB-GeoConsulting)</i>
14:15 – 15:45	Generieren von präzisen Höhen- und Oberflächenmodellen aus Stereo WorldView-Daten, z.B für die Modellierung von Gletscherseeausbrüchen für „Risk Assessment Aufgaben“ <i>Dr. Martin Sauerbier (MFB-GeoConsulting)</i>
15:45 – 15:10	Integration von Webcam-Daten in eine 2D-/3DGeodatenumgebung mittels ERDAS IMAGINE <i>Dr. Martin Sauerbier (MFB-GeoConsulting)</i>
15:10 – 15:40	Kaffee/Tee – Pause
15:40 – 16:00	Prozessierungskette (Workflow) für Drohnenaufnahmen: So liessen sich die Daten der letztjährigen Drohnenbefliegung mit ERDAS-SW weiterverarbeiten und für ein „aktuelles Thema“ lohnend nutzen.... <i>Dr. Martin Sauerbier (MFB-GeoConsulting)</i>
16:00 – 16:30	Allgemeine Diskussion / Wrap-Up & Verabschiedung



Authorized Reseller

MFB-GeoConsulting GmbH
Eichholzstrasse 23, CH – 3254 Messen
T: +41 (0)31-765 5063, F: +41 (0)31-765 6091
E: contact@mfb-geo.com
www.mfb-geo.com

